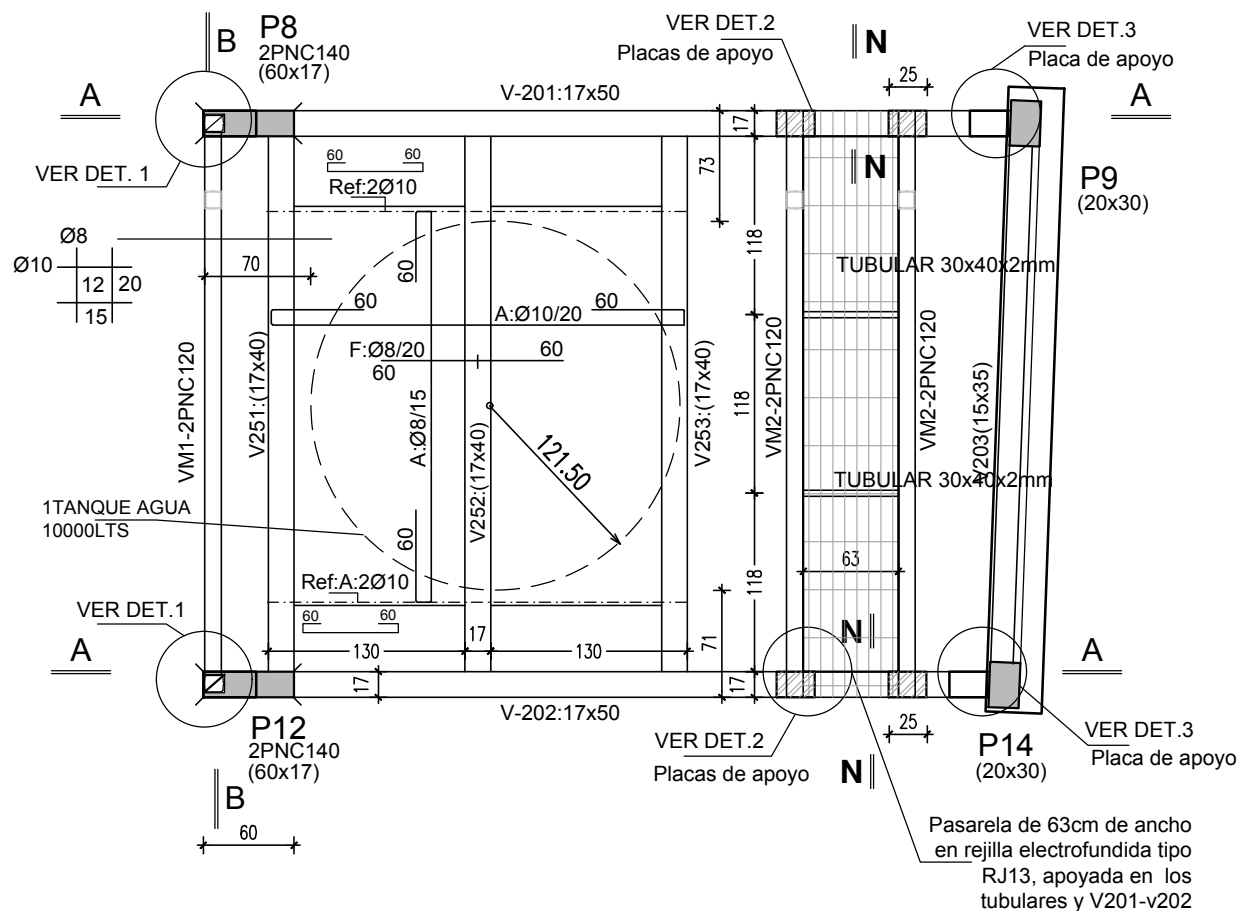
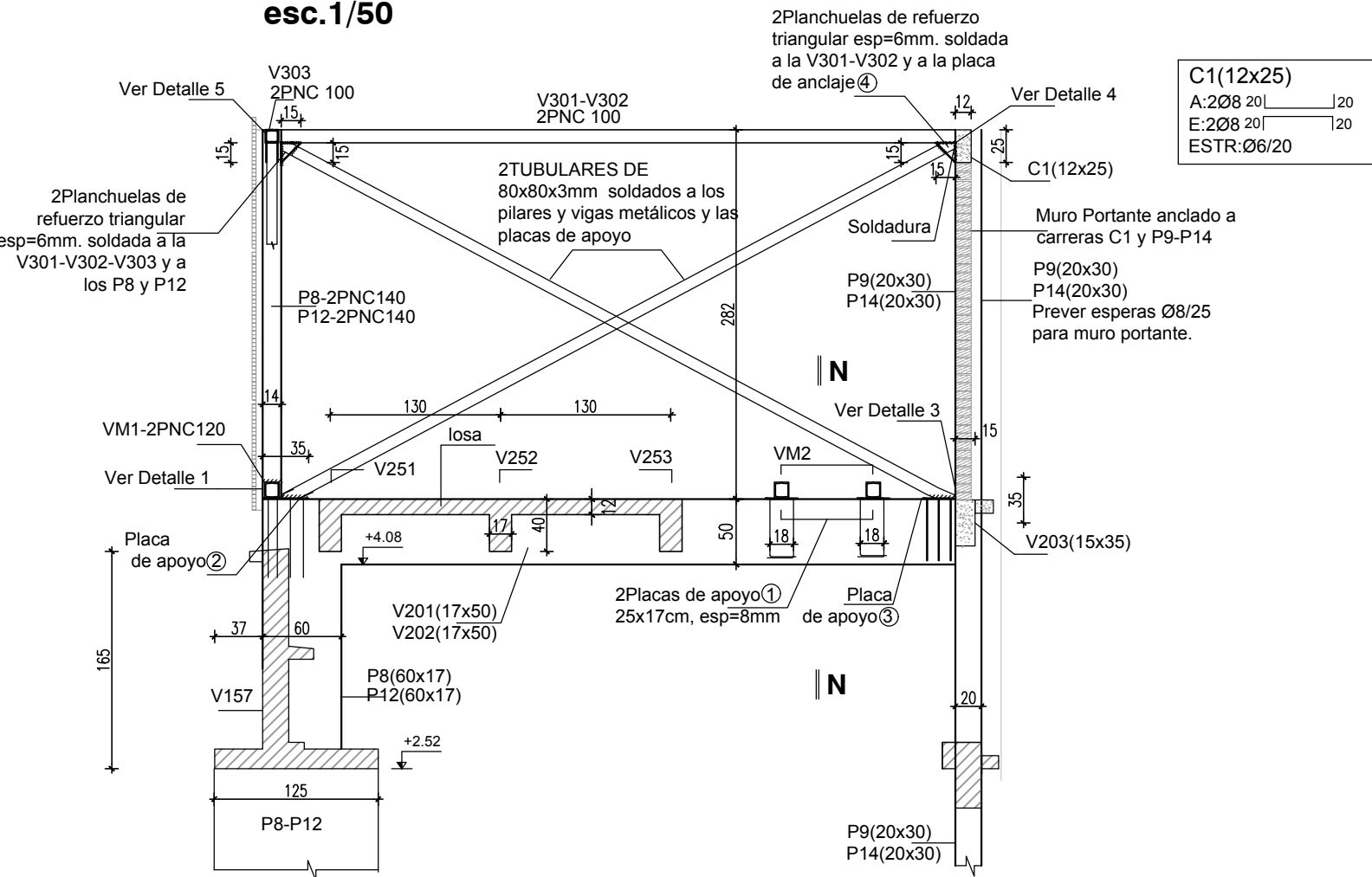


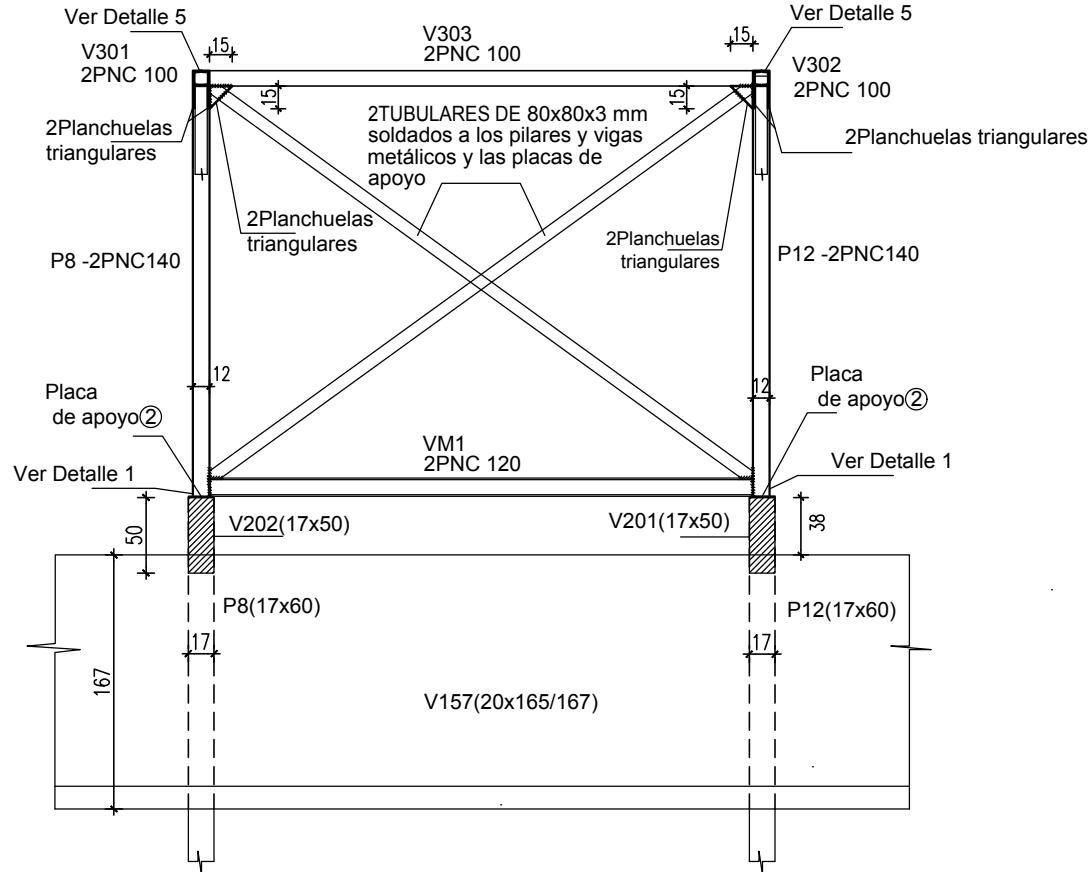
PLANTA APOYO TANQUE DE AGUA  
esc.1/50



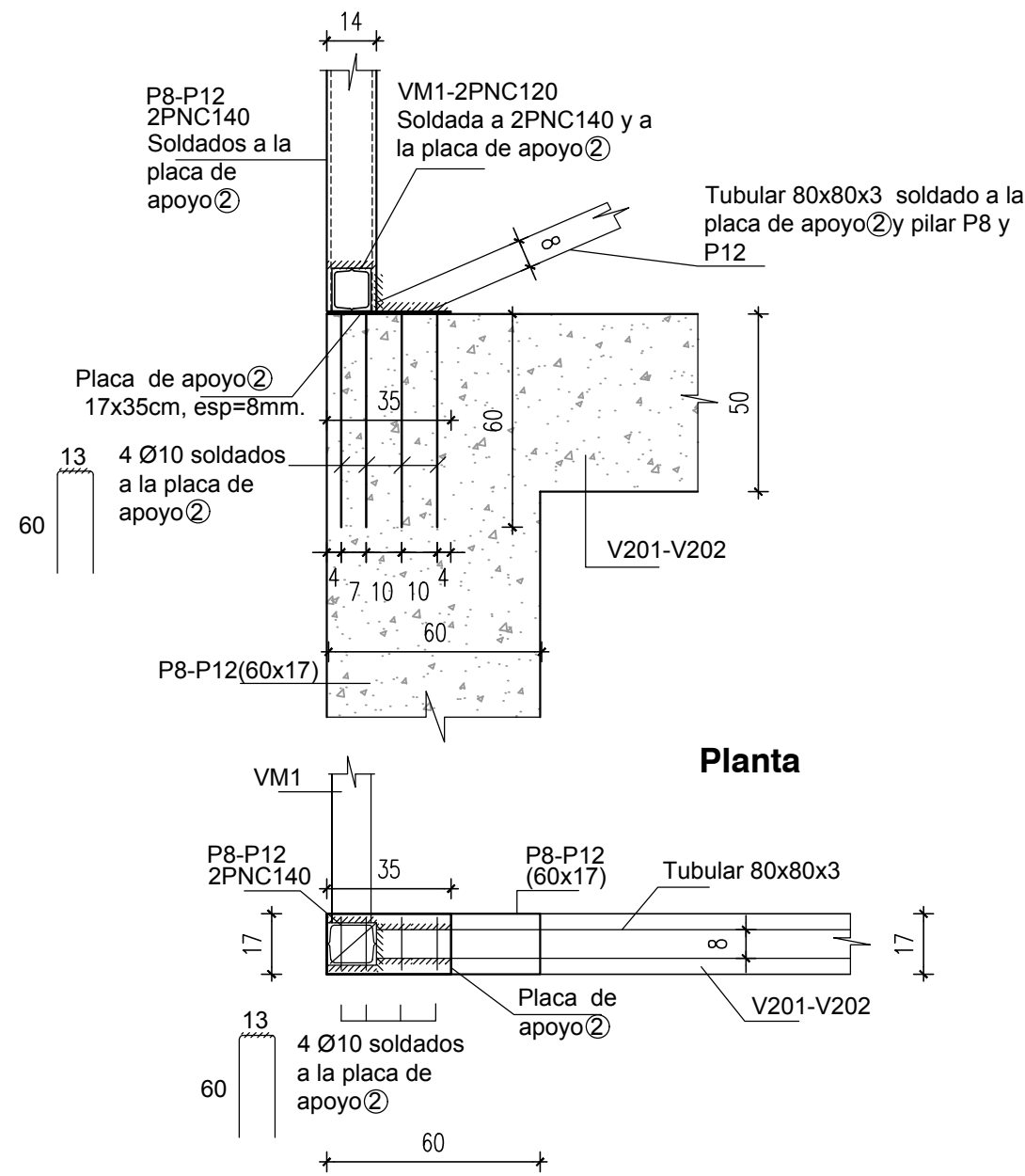
CORTE A-A  
esc.1/50



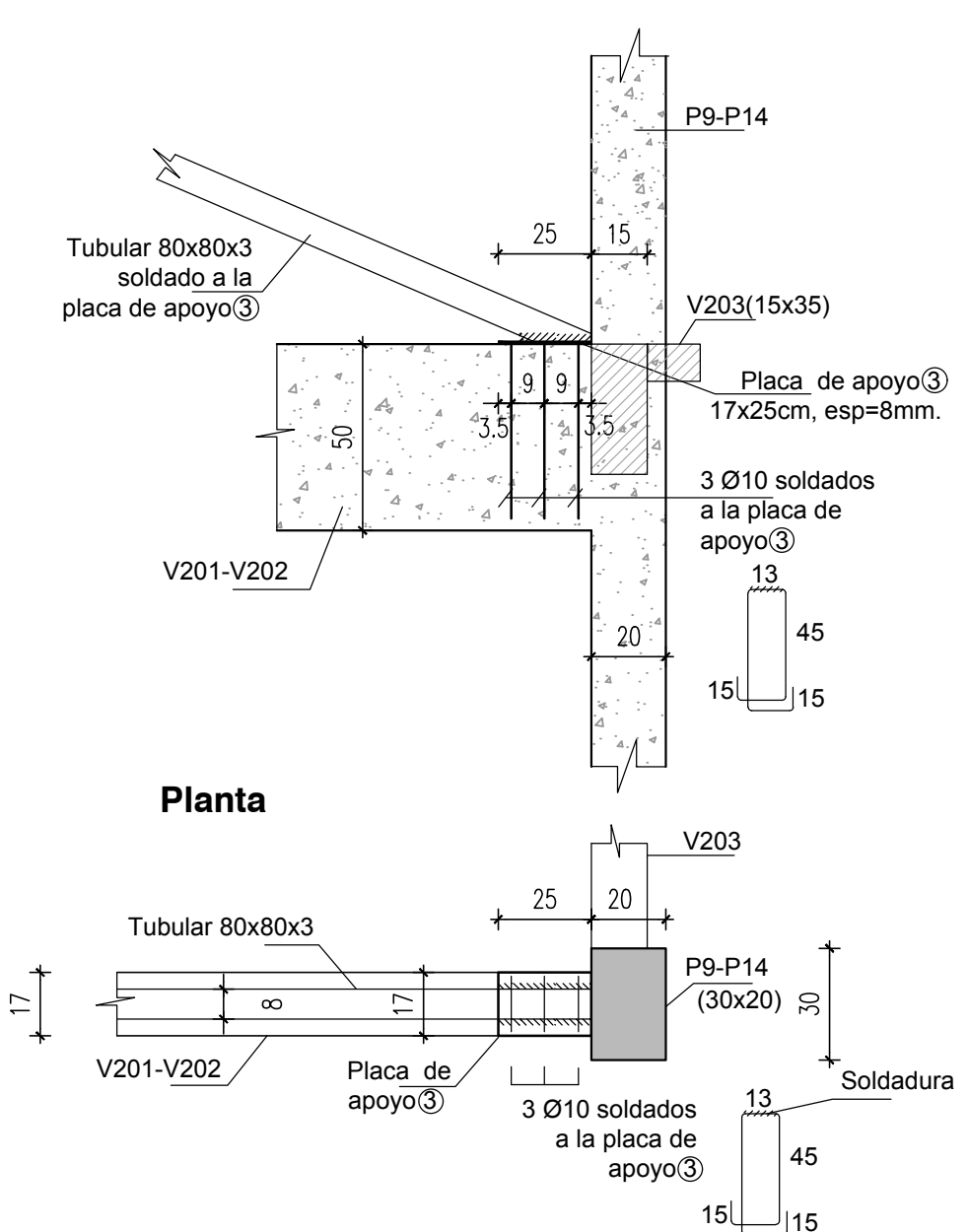
CORTE B-B  
esc.1/50



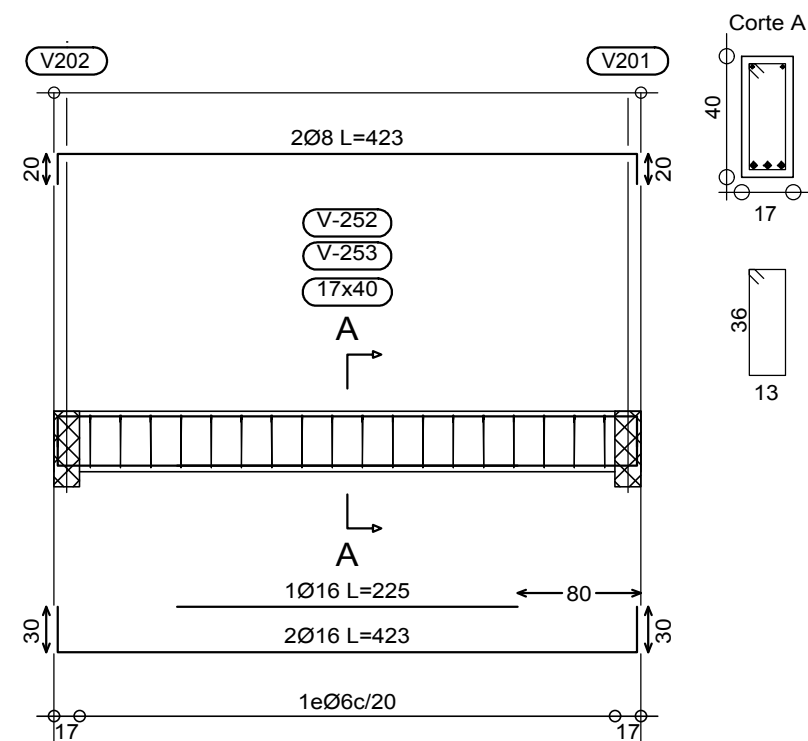
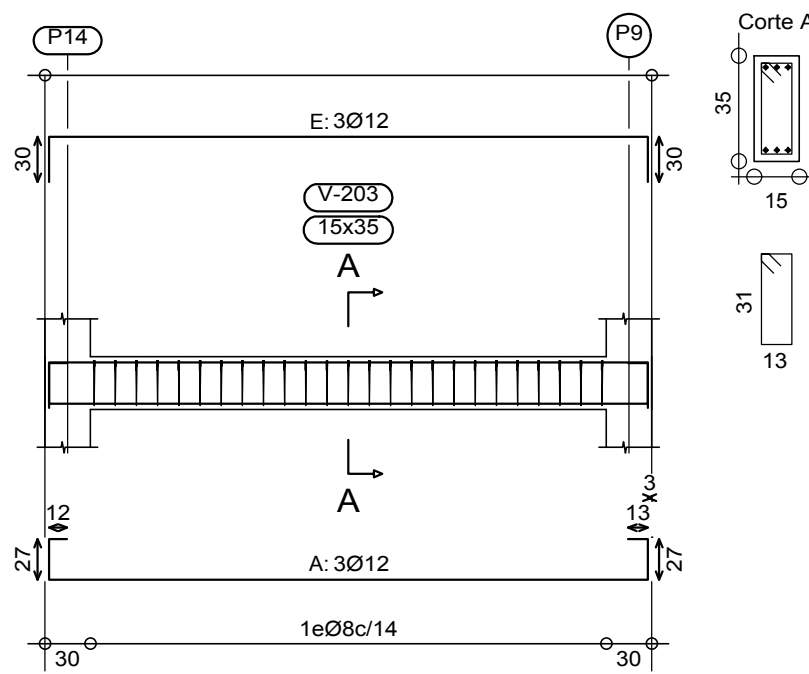
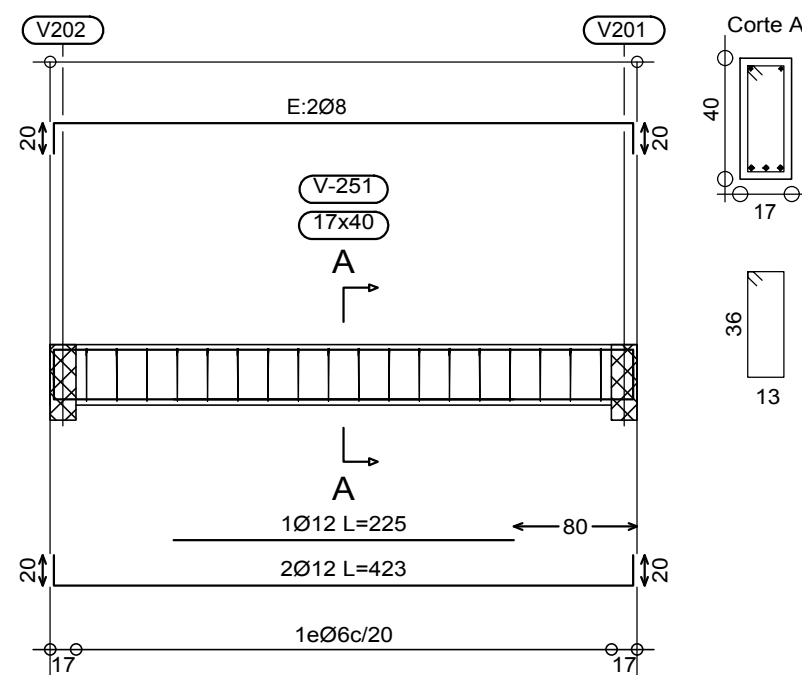
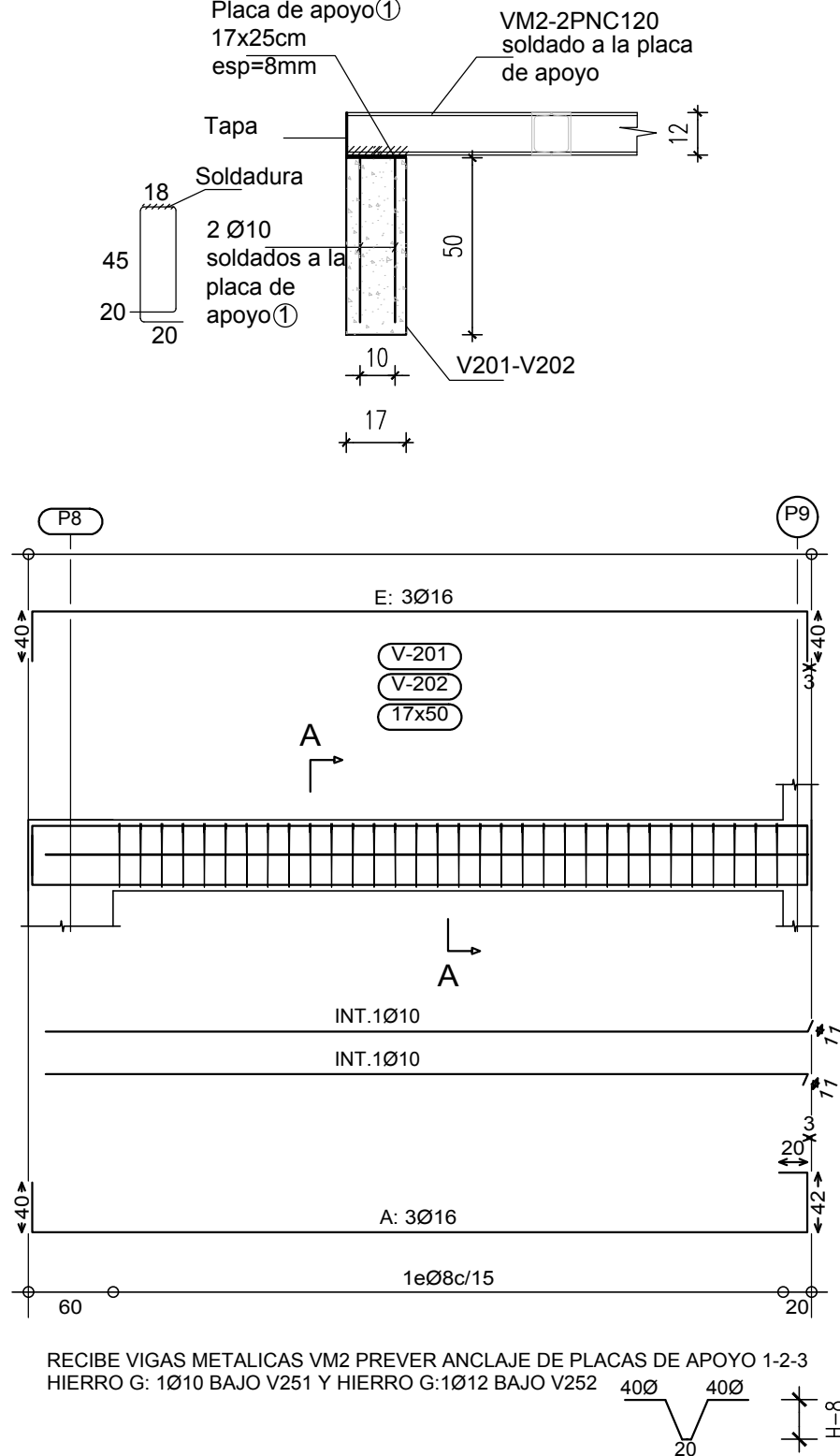
DETALLE 1  
esc: 1/20



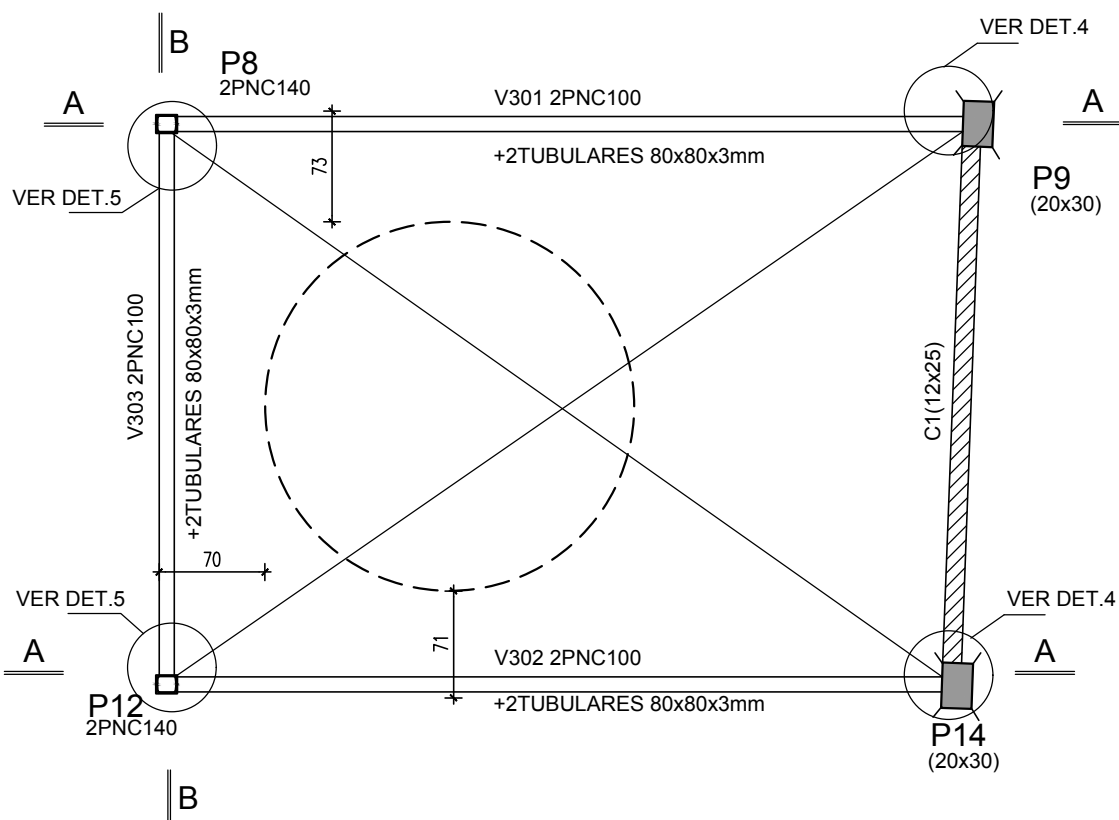
DETALLE 3  
esc: 1/20



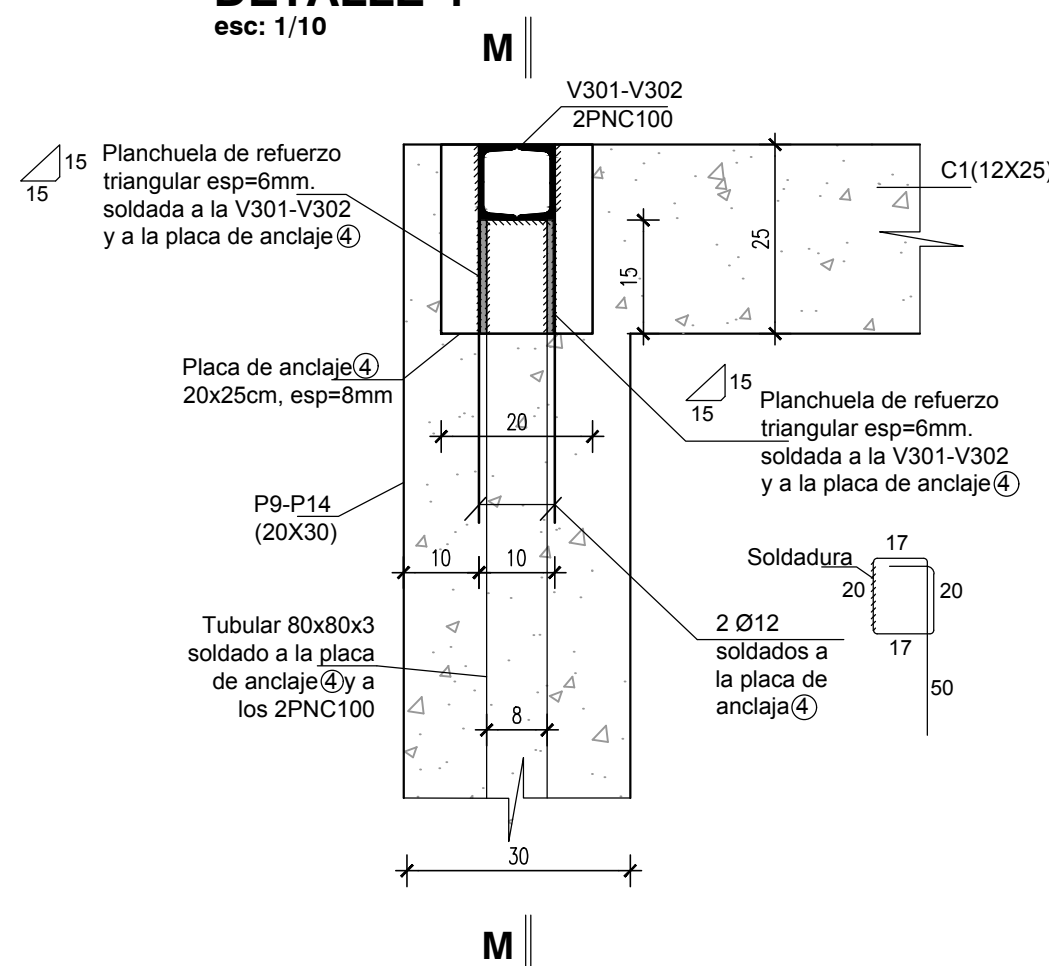
DETALLE 2 - CORTE N-N  
esc: 1/20



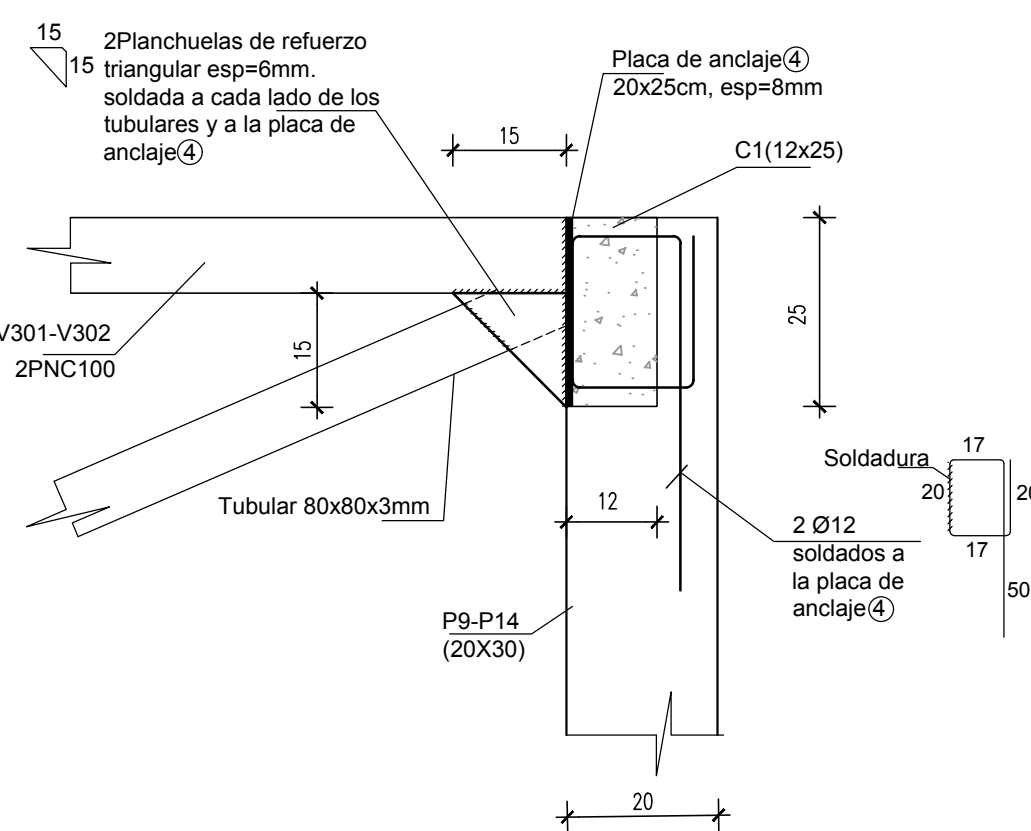
PLANTA DE TECHO  
TANQUE DE AGUA  
esc.1/50



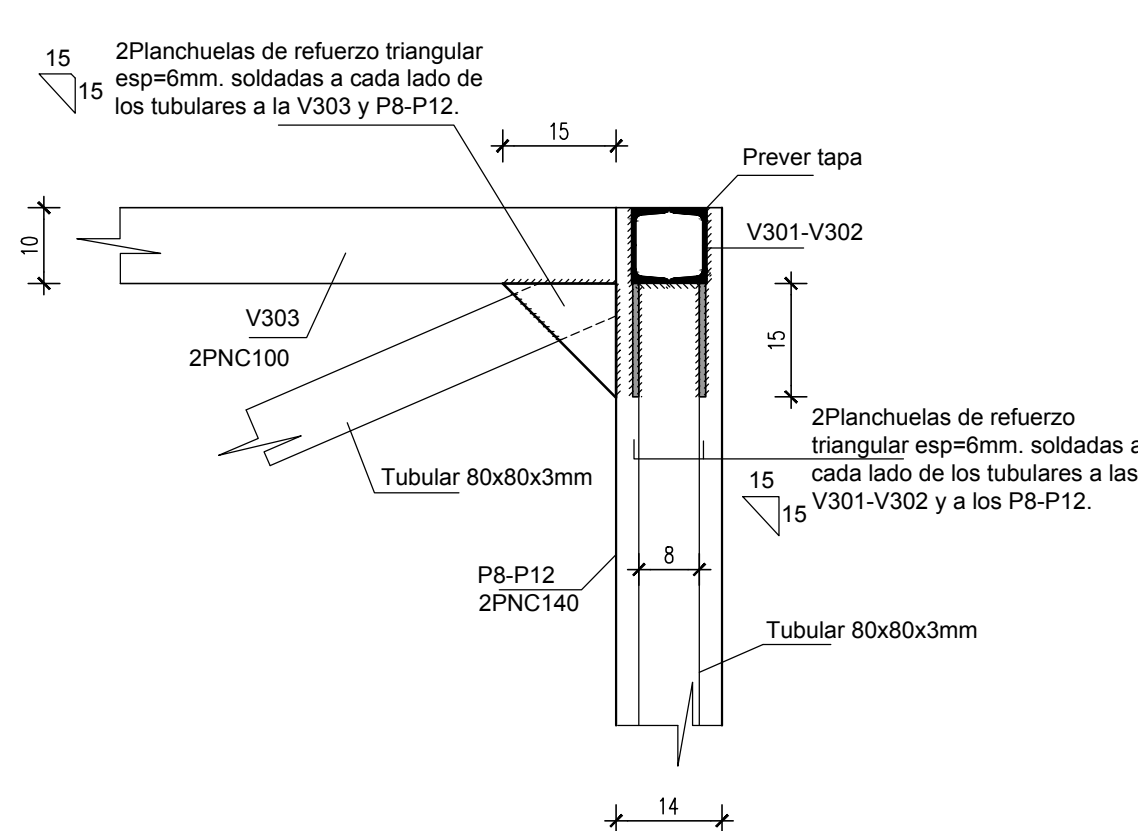
DETALLE 4  
esc: 1/10



CORTE M-M  
esc: 1/10



DETALLE 5  
esc: 1/10



MATERIALES

HORMIGÓN • C 30.0 SEGUN NORMA UNIT 972:97 EN GENERAL.  
• C 35.0 SEGUN NORMA UNIT 972:97 EN LOSAS HUECAS PRETENSADAS

ACERO EN HORMIGÓN ARMADO  
• LIMITE CONVENCIONAL DE FLUENCIA 5000 kg/cm2 SEGUN NORMAS UNIT 968:95 (ADM 500) O 843:95 (ADM 500) (CONFORMADO)  
ACERO PARA PRETENSADO EN LOSAS HUECAS  
• LIMITE DE FLUENCIA  $F_y=16600\text{kg/cm}^2$ ,  $F_u=18600\text{kg/cm}^2$

ACERO EN PERFILES PARA ESTRUCTURA METALICA  
SERÁ DE TIPO ST 37.  
RESISTENCIA MINIMA A LA FLUENCIA: 2200 kg/cm2  
UNIONES SOLDADAS  
SOLDADORES CERTIFICADOS POR UNA INSTITUCION COMPETENTE.  
CONTROL RADIOGRAFICO DE SOLDADURAS.  
TODOS LOS ELEMENTOS QUE COMPONEN LA ESTRUCTURA METALICA DEBERAN PROTEGERSE CON UN TRATAMIENTO ANTIOXIDO.

A.N.E.P.			P.A.E.P.U.	
COMPONENTE PLANTA FISICA			LAMINA	
AREA DE PROYECTOS			E06	
OBRA	ESCUELA N°129 – HIPODROMO		TIPOS	
ESTRUCTURA – TANQUE DE AGUA	FECHA	INDICADO	=	
ARCHIVO	---			
COORD. PLANTA FISICA		COORD. PROYECTO		
ARQ. MERCEDES VÁZQUEZ		ING. ARQ. PEDRO BARRIN		
PROYECTISTA		COLABORADOR		
ARQ. RODRIGO MEDIZA		ROSA MAZZIOTTI		
PROYECTISTA ESTRUCTURA: ING.VIRGINIA TRAVERSO PAGOLA				